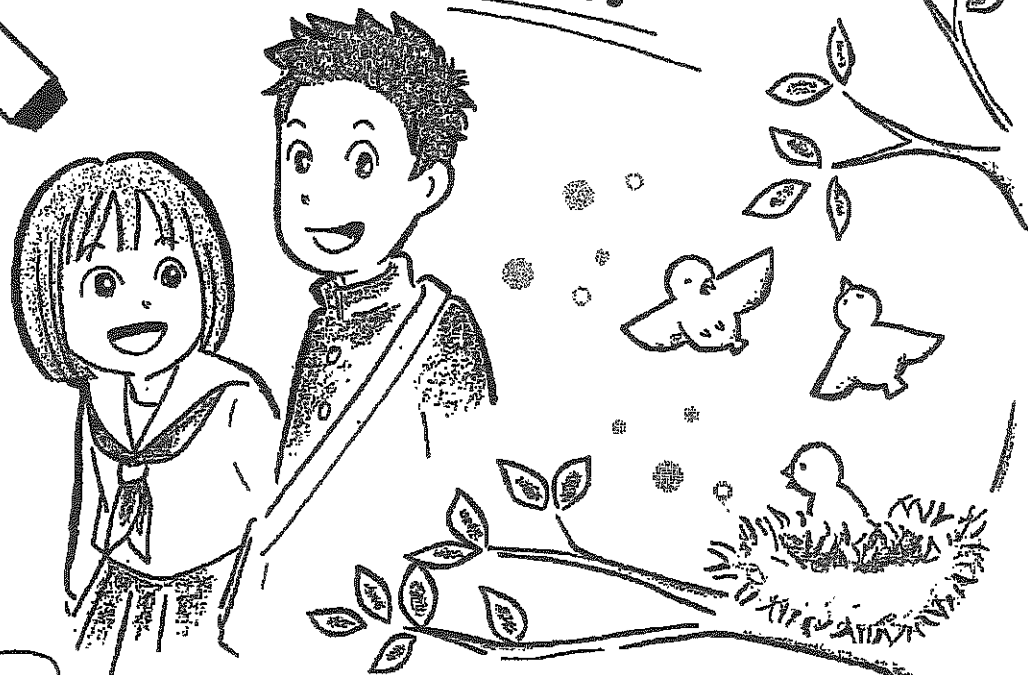


新しい学年へ 初めの一歩

一歩ふみ出すなら今!!



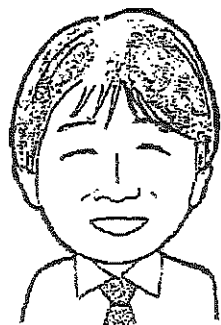
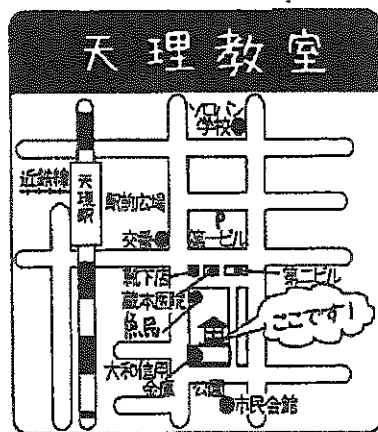
3月25日
新年度開始

小3生
中3生

1956年開塾の自立型集団指導塾です。

無料体験学習
実施中です!!

新年度生募集集中



塾長
五十嵐 規文

昭和31年開塾
おかげさまで開塾から63年
地域密着! 伝統と信頼! 丁寧な指導!

- 小学部 総合コース [3年生~6年生]
- 小学部 特進コース [5年生~6年生]
- 中学部 総合コース [1年生~3年生]

社団法人 全国学習塾協会 正会員塾
奈良県学習塾連盟 会員塾



合格への実力養成に基礎学力の充実に!

五十嵐塾

天理教室 天理市川原城町717
☎ 0743(62)1085

E-mail: igarashi-juku@kcn.jp URL: http://najokuren.net/

1956年開塾

地域とともに、今年で

全国学習塾協会正会員塾・奈良県学習塾連盟会員塾

63年五十嵐塾

新入塾生募集中！！

募集学年・コース

消費税8%の税込価格です。
()内は兄弟姉妹・母子家庭の料金です。

小学3～6年生《総合コース》

公立中学進学を考えている君のためのコース

小学校での学習が一番重要です。中学からでは手遅れになることも。「学校の授業がよくわかる」を目標に、教科書の内容に合わせて基礎を徹底します。

天理中学受験を考えている君は、このコースが最適です。

小学5・6年生《特進コース》

国立中学・私立中学上位校・公立高校上位校への進学を考えている君のためのコース

受験用教材を用い4教科の基礎から応用問題を学習します。受講希望者にはコース適正テストを受けていただきます。

中学1年生 … 「中学校の勉強に、早く慣れよう！」

中学校の勉強は、小学校とは違います。入試にはもちろん1年生の内容もたくさん出題されます。学習に対する習慣付けと部活動の両立の手助けをします。

中学2年生 … 「さあ内申点対策に取り組もう！」

2年生から内申点がつきます。高校入試が始まったも同然。遅れをとらないように内申点アップ目指して、教科書内容の徹底理解を深めていくべきです。

中学3年生 … 「もう受験は始まっている！」

中学3年の初めから重要な単元がたくさんあります。12月中旬までに3年生の単元を終えて、公立高校入試まで受験対策学習を行います。夏休み中は夏期講習を実施して1・2年の総復習をします。

☆ 無料体験授業・授業見学を随時受付中。

無料体験授業・授業見学を、いつでも受け付けています。お気軽にお電話下さい。

☆ 無料の送りサービス有。

中学生の女子で、ご希望の方は、帰りだけ無料で送らせていただきます。

| 小学部総合コース・授業料 | | |
|----------------|-----------|-----------------|
| 3年-2科〔国・算〕 | 週1回・月8時間 | 6,910 (6,220) |
| 4年-1科〔国または算〕 | 週1回・月12時間 | 6,910 (6,220) |
| 4年-2科〔国・算〕 | 週2回・月20時間 | 13,820 (12,440) |
| 5・6年-1科〔国または算〕 | 週1回・月12時間 | 7,560 (6,800) |
| 5・6年-2科 | 週2回・月20時間 | 13,820 (12,440) |
| 5・6年-3科 | 週3回・月24時間 | 17,280 (15,550) |
| 5・6年-4科 | 週3回・月32時間 | 19,440 (17,500) |
| 小学部特進コース・授業料 | | |
| 5年-2科〔国・算〕 | 週2回・月20時間 | 15,550 (14,000) |
| 5年-4科 | 週3回・月32時間 | 20,740 (18,670) |
| 6年-2科〔国・算〕 | 週2回・月20時間 | 19,440 (17,500) |
| 6年-4科 | 週3回・月32時間 | 23,540 (21,190) |

| 中学部1・2年・授業料 | | |
|---------------|-----------|-----------------|
| 1科〔英または数〕 | 週3回・月12時間 | 10,150 (9,140) |
| 2科〔英・数〕 | 週3回・月24時間 | 19,440 (17,500) |
| 3科〔英・数+1教科〕 | 週3回・月28時間 | 21,170 (19,050) |
| 4科〔英・数+2教科〕 | 週3回・月32時間 | 22,460 (20,220) |
| 5科〔英・数・国・理・社〕 | 週3回・月36時間 | 23,330 (21,000) |

| 中学部3年・授業料 | | |
|---------------|-----------|-----------------|
| 1科〔英または数〕 | 週3回・月12時間 | 12,440 (11,200) |
| 2科〔英・数〕 | 週3回・月28時間 | 20,560 (18,510) |
| 3科〔英・数+1教科〕 | 週3回・月32時間 | 22,120 (19,900) |
| 4科〔英・数+2教科〕 | 週3回・月36時間 | 23,330 (21,000) |
| 5科〔英・数・国・理・社〕 | 週3回・月40時間 | 25,060 (22,550) |

☆ わかりやすい「解説中心」の授業でひとりひとりの成績向上と目標達成をサポートします。

☆ 自立型集団指導塾です。

生涯を通じて自学自習ができる力を身につけることを目標にしています。学力をつけるにはまず学習方法と学習習慣を身につけることが一番重要です。学習方法を繰り返し説明し、学習習慣を身につけるように根気よく指導します。

☆ ひとりひとりに目が届く家庭的な塾です。

1クラス10名以下で全学年とも塾長が中心となって指導します。学校の授業を尊重し、できるだけ学校の進度に合わせて、まず解説授業を行います。次に課題を与え演習を繰り返しさせます。理解できていない所は理解できるまで個別に解説します。間違い直しを確認して、復習の仕方を徹底的に指導します。当人に必要な課題を個別に与え、確認しながら基礎となる知識を身につけさせます。小学生・中学生の学習は、どの教科も基礎知識を身につけることが一番大切だと考えます。いろいろな分野で物知りになることはとても楽しいことです。知らなかったことを知ったり、解けなかった問題が解けるようになったりする喜びを感じることができるのが学ぶということです。物知りになっていく楽しさを感じられるように、受け身の学習だけでなく、自主的に学ぶことができるように指導します。どんなことでも気軽にその場で質問できる塾です。補習の時間も充実しています。

☆ 入塾テストのない塾です。

それぞれの目標を達成できるように、わからないところをひとつずつ克服していくことを主眼にしています。なお小学部の特進コースはコース適正テストを受けていただきます。

☆ 1956年開塾、今年で63年目の歴史のある塾です。

1956年、昭和31年に天理学習塾として開塾しました。その後郡山学習塾を開塾、1985年から五十嵐塾天理教室として地域の皆さんと共に歩ませていただいております。これだけ長く続けてこられたのは、地域の皆さんのお陰です。地域密着が自慢の塾です。

☆ 進学指導・受験校選定は、学校より信頼度が高いと評判です。

奈良県学習塾連盟会員塾の受験結果の分析による合格判定基準をもとに、60年以上の経験による進学指導は、「学校では無理だと言われたが、塾の進学指導を信じてよかった！」と塾生・保護者の方々に好評いただいております。各学期末にその時点での進学指導報告書をお渡し、目標設定を促します。

☆ 毎月末に月ごとの学習報告書を渡します。

☆ 中学生は、年5回定期テスト対策補習質問教室を開きます。

中間テスト、期末テスト、学年末テストの前はテスト対策学習となります。定期テストの1～2週間前から毎日、全学年全教科のテスト勉強を行います。普段授業のない日も休日にもテスト対策学習を行い、内申点の向上を目指します。

☆ 全学年、年3回～6回実力判定テストを実施します。

理解できていない所を把握してもらい、実力点の向上を目指します。毎回志望校判定を行い、目標を持つ意識を促します。

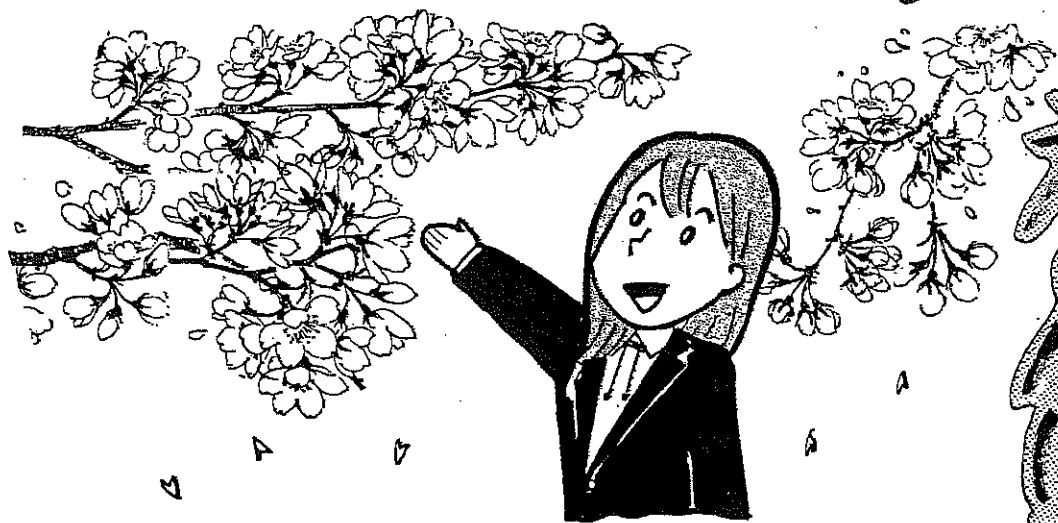
天理市川原城町717

☎0743-62-1085

受付時間 14:00～23:00 月～日曜日 E-mail igarashi-juku@kcn.jp URL http://najukuren.net/

五十嵐塾通信

第65号



弥生三月は学年の総決算。君の1年がどうだったか？

君の心に春が来る！

君に4つの質問をします？？？

- ① 君がこの一年で見つけた君の長所はどんな点ですか？
また短所はどんな点ですか？
- ② 君がこの一年を通じて続けられたことは何ですか？
また、続けられなかったことは何ですか？
- ③ 君がこの一年で新しく好きになったことは何ですか？
また、嫌いになったことは何ですか？
- ④ 君がこの一年で決断できたことは何ですか？
また、決断できなかったことは何ですか？

人は立ち止まり、振り返り、明日に向かって一歩一歩前進していきます。
この一年で実現しなかったことも、君が「希望」を失わない限り、必ず実現する日が来ます。

君の「希望の新学年」を今年も当塾は全力で応援します！

部長からのメッセージ

人は優しくなるために強くなる！

君は、どんな困難にも負けない強い人間になりたいと思いませんか？
強い心でいつでも前向きに生き続けている人は尊敬に値する人です。

でも他人のことを考えず自分だけが勝てばそれでいいと考える人は、本当に強い人ではありません。本当に強い人は他人の苦しみや痛みに共感でき、他人を排除するのではなく他人と共に生きていける人です。

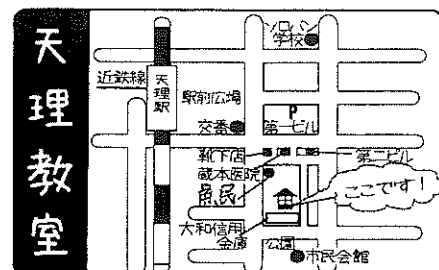
私たちは生きていくために強い心を持たなければなりません。そしてそれ以上に他人を思いやる優しい心を持たなければなりません。強い心が自分の利益だけを追い求めるようになった時、強い心が結局は自分を不幸にさせてしまいます。優しくなるために強くなる。君は君が幸せになるために強く優しくなってください。



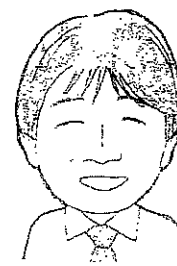
三月はすべてに優しくそして力強い月です。

五十嵐塾

合格への実力養成に！
基礎学力の充実に！



天理市川原町17-1 TEL 0743(62)1085



お問い合わせは
お気軽に！

受付 14:30~22:00 月曜日~土曜日
E-mail igarashi-juku@kcn.jp
URL <http://najukuren.net>